



深圳市青佺电子有限公司
 电话: +86-0755-2729 9931 传真: +86-0755-2729 9961
 公司地址: 广东省深圳市福永镇福海科技工业园

<http://www.szcapsun.com>

汽车音响

LHC系列

螺栓型
95°C

2000
小时

超大容量
产品

●适用于高档汽车音响HI-FI系列。



◆规格表

项目	特性	
工作温度范围	-40~+95°C	
额定电压范围	16~50VDC	
标称电容量允许偏差	0.5~5.0F ±10% (20°C, 120HZ)	
漏电流	I=5.0mA 在+20°C下施加额定电压后(5分钟)	
温度特性	静电容量变化率 $Z_{-40°C}/Z_{+20°C} \leq 12$	
耐久性	95°C施加带纹波电流的额定电压 2000 小时后满足下列要求。	
	静电容量变化率	≤初始值的±20%
	损失角正切值	≤初始规格值的 200%
高温无负荷特性	95°C贮存 1000 小时环境下, 冷却至 20°C, 进行试验前处理 (JIS C 5101-4 4.1 项) 后进行测量时, 应满足以下要求	
	静电容量变化率	≤初始值的±20%
	漏电流	≤初始规格值

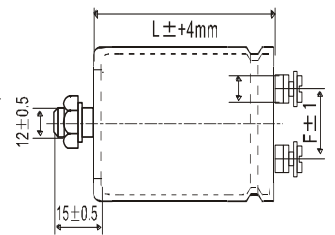
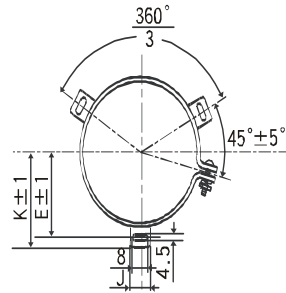
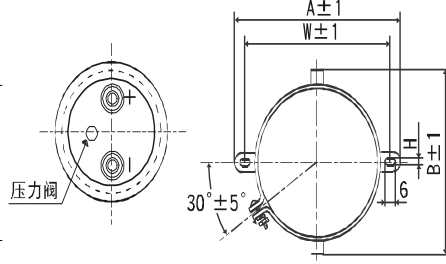
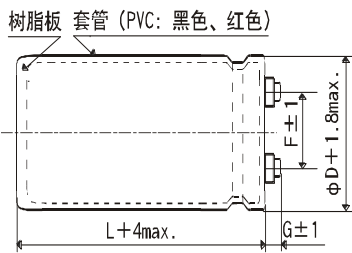
◆尺寸图 [mm]

●端子代码: M5

●绑带代码: B

●绑带代码: C

●无绑带代码: N



Ø76.2: G=6

Ø89: G=5 Ø100: G=10

端子螺丝规格

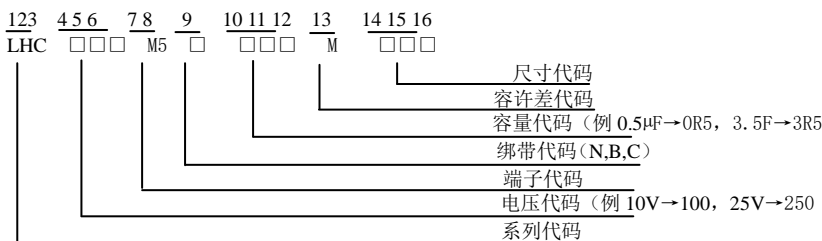
~ Ø89 +字六角长螺丝 M5*0.8*10 M6*1.0*10 Ø100 +字圆型小螺丝 M8*1.25*16

螺丝拧紧最大容许转矩 3.23N.m 弹簧圈、平垫圈, 螺丝拧紧最大容许转矩 6.31N.m

ØD	A	B	W	H	F
76.2	104.5	90.0	93.5	4.5	31.5

ØD	E	K	F	J
76.2	44.5	50.0	31.5	14.0
89	50.8	56.5	31.5	16.0
100	56.5	63.4	41.5	18.0

◆产品型号体系



产品型号代码的详细介绍请参考 (产品型号的表示法 (螺丝端子型))



标准品一览表

容量	尺寸	10			16				20			25				
		尺寸	I [~]	DL	ESR (mΩ)	尺寸	I [~]		DL	ESR (mΩ)	尺寸	I [~]	DL	ESR (mΩ)		
0.5	76*120	13.5	1.0	3.02	76*150	18.2	0.8	1.59	76*215	18.8	0.8	1.38	76*215	24.5	0.8	1.02
0.6	76*120	14.9	1.0	2.53	76*150	22.3	0.8	1.42	76*215	20.0	0.8	1.18	76*215	26.8	0.8	0.93
0.7	76*120	16.0	1.0	2.18	76*150	24.4	1.0	1.33	76*215	21.6	1.0	1.13	76*215	28.9	1.0	0.88
0.8	76*120	17.1	1.0	1.92	76*215	28.5	1.0	1.25	76*215	23.0	1.0	1.07	76*215	30.9	1.0	0.83
0.9	76*150	21.3	1.0	1.72	76*215	30.6	1.0	1.16	76*215	24.4	1.0	0.99	76*215	32.7	1.0	0.78
1.0	76*150	22.5	1.5	1.56	76*215	34.4	1.0	1.06	76*215	25.7	1.0	0.92	100*240	34.4	1.0	0.72
1.2	76*215	24.7	1.5	1.32	76*215	36.7	1.0	1.0	76*215	28.1	1.0	0.87	100*240	37.6	1.0	0.68
1.5	76*215	27.6	1.5	1.07	100*240	39.8	1.5	0.97	100*240	31.4	1.5	0.84	100*240	42.0	1.5	0.66
2.0	76*215	31.0	3.5	0.93	100*270	41.6	1.5	0.86	100*240	36.0	1.5	0.76	100*240	48.5	1.5	0.57
2.2	76*215	32.5	3.5	0.84	100*240	45.8	1.5	0.78	100*240	37.7	1.5	0.70	100*260	50.8	1.5	0.52
2.5	100*220	36.3	3.5	0.79	100*240	52.0	3.5	0.74	100*240	40.2	3.5	0.67	100*260	54.1	3.5	0.5
3.0	100*220	39.8	3.5	0.71	100*240	55.0	3.5	0.66	100*260	44.0	3.5	0.55	100*260	59.2	3.5	0.45
3.5	100*240	43.0	4.0	0.65	100*240	58.2	3.5	0.62	100*260	47.5	3.5	0.52	100*260	63.9	3.5	0.43
4.0	100*240	46.0	4.0	0.62	100*240	60.0	3.5	0.60	100*260	50.8	3.5	0.50	100*260	68.3	3.5	0.42
4.5	100*240	48.7	5.0	0.58	100*260	64.5	4.0	0.56	100*260	53.9	3.5	0.47				
5.0	100*240	51.2	5.0	0.53	100*260	68.0	4.0	0.50	100*260	58.0	3.5	0.42				

容量	尺寸	10			16			
		尺寸	I [~]	DL	ESR (mΩ)	尺寸	I [~]	DL
0.5	76*180	15.3	1.0		89*220	21.2	0.8	
0.6	89*160	16.1	1.0		76*230	24.1	0.8	
0.7	89*180	18.2	1.0					
0.8	89*200	19.5	1.0					
0.9	89*220	22.4	1.0					
1.0	89*230	25.1	1.5					

◆ 额定纹波电流频率修正系数

纹波频率与标准品一览表的规定值相异时, 请使用小于乘以下表系数所得之值的值。

● 频率修正系数

频率 (HZ)	120	300	1K	3K
修正系数	1.0	1.2	1.4	1.5

※ 铝电解电容器由于在纹波电流叠加时自我发热、温度上升而老化, 第升温 5~10℃寿命减少一半。

要想保持长寿命请在使用过程中降低纹波电流。此外, 额定电压的 80%以上到额定电压范围内可通过降低电压延长寿命。