

- 额定电压 525V 以下系列;
- 保证 105°C 5000 小时 (额定电压 500V 以上保证 105°C 2000 小时)。
- 螺丝端子型高信赖性品, 适用于高压配电柜, 安防系统, 发那科 FANUC



◆ 规格表

项目	特性	
工作温度范围	-40~+105°C (10~100VDC)、-25~+105°C (160~525VDC)	
额定电压范围	10~525VDC	
静电容量容许差	± 20% (M) 20°C/120HZ	
漏电流	I=0.02CV 或者 5mA 中任意一个较小值 I:漏电流 (µA)、C:静电容量 (µF)、额定电压 (VDC) 20°C、5 分钟值	
损失角正切值 (tanδ)	≤ 标准品一览表值 20°C/120HZ	
温度特性	静电容量变化率 C (-25°C) / C (+20°C) ≥ 0.7 20°C/120HZ	
绝缘电阻	全部端子和容器套上的绝缘套且安装的固定带之间用 DC500V 的绝缘电阻测定仪测出的值 ≥ 100MΩ	
绝缘耐压	全部端子和容器套的绝缘套且安装的固定带之间施加 AC2000V 的电压 1 分钟未出现异常。	
耐久性	在 85°C 环境下, 不超过额定电压的范围下叠加额定纹波电流, 连续加载额定电压 2000 小时后, 待温度恢复到 20°C 进行测量时, 应满足以下要求。	
	静电容量变化率	≤ 初始值的 ±20%
	损失角正切值	≤ 初始规格值的 200%
	漏电流	≤ 初始规格值
高温无负荷特性	在 85°C 环境下, 无负荷放置 500 小时后待温度恢复到 20°C, 进行试验前处理 (JIS C 5101-4 4.1 项) 后进行测量时, 应满足以下要求	
	静电容量变化率	≤ 初始值的 ±20%
	损失角正切值	≤ 初始规格值的 200%
	漏电流	≤ 初始规格值

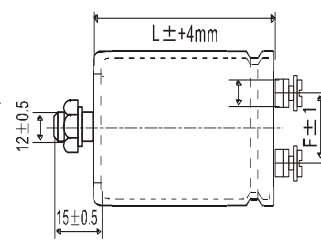
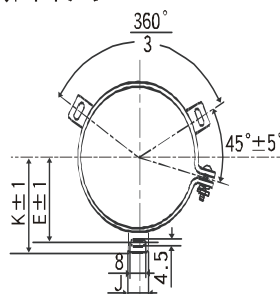
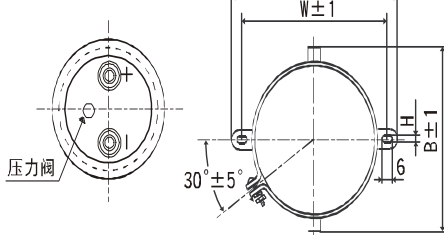
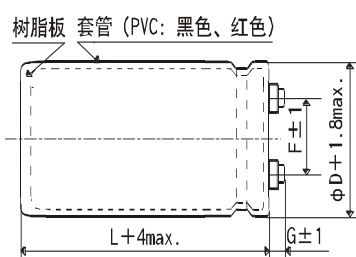
◆ 尺寸图 [mm]

● 端子代码 : M5

● 绑带代码 : B

● 绑带代码 : C

● 无绑带代码 : N



035~ 063.5: G=6

076.2~ 089: G=5

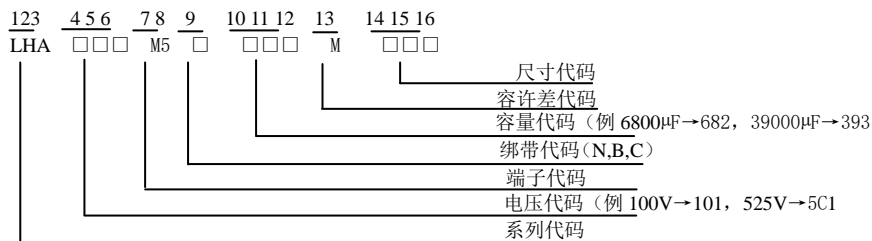
端子螺丝规格

~ 089 + 字六角长螺丝 M5*0.8*10 M6*1.0*10 0100 + 字圆型小螺丝 M8*1.25*16

螺丝拧紧最大容许转矩 3.23N.m 弹簧圈、平垫圈, 螺丝拧紧最大容许转矩 6.31N.m

∅D	A	B	W	H	F
35	58.0	44.0	48.0	3.5	12.7
50	78.0	64.0	68.0	4.5	22.4
63.5	90.0	76.0	80.0	4.5	28.0
76.2	104.5	90.0	93.5	4.5	31.5

◆ 产品型号体系



产品型号代码的详细介绍请参考 (产品型号的表示法 (螺丝端子型))

∅D	E	K	F	J
50	32.5	37.0	14.0	22.4
63.5	38.1	43.5	28.0	14.0
76.2	44.5	50.0	31.5	14.0
89	50.8	56.5	31.5	16.0
100	56.5	63.4	41.5	18.0



深圳市青侓电子有限公司
 电话: +86-0755-2729 9931 传真: +86-0755-2729 9961
 公司地址: 广东省深圳市福永镇福海科技工业园

<http://www.szcapsun.com>

变频器, 大型电源, 伺服器

标准品一览表

工作电压 [V]	额定容量 [μ F]	外壳尺寸 D x L [mm]	损耗角 120HZ, 20 $^{\circ}$ C [tan δ]	额定纹波电流 (Ams/105 $^{\circ}$ C, 120HZ)	产品型号	工作电压 [V]	额定容量 [μ F]	外壳尺寸 D x L [mm]	损耗角 120HZ, 20 $^{\circ}$ C [tan δ]	额定纹波电流 (Ams/105 $^{\circ}$ C, 120HZ)	产品型号
10	27000	35*80	0.45	4.3	LHA100M5B273TA80	25	120000	76.2*100	0.60	12.8	LHA250M5C124TEA0
	33000	35*80	0.45	4.7	LHA100M5B333TA80		150000	76.2*120	0.75	13.7	LHA250M5C154TECO
	39000	35*80	0.45	5.3	LHA100M5B393TA80		180000	76.2*140	0.75	16.1	LHA250M5C184TEEO
	47000	35*100	0.45	6.1	LHA100M5B473TAA0		220000	89*140	1.0	16.6	LHA250M5C224TFEO
	56000	35*100	0.50	6.2	LHA100M5B563TAA0	35	8200	35*80	0.30	3.0	LHA350M5B822TA80
	68000	35*120	0.60	6.8	LHA100M5B683TACO		10000	35*80	0.30	3.3	LHA350M5B103TA80
	82000	50*80	0.60	7.8	LHA100M5C823TC80		12000	35*80	0.30	3.6	LHA350M5B123TA80
	100000	50*100	0.70	8.5	LHA100M5C104TCA0		15000	35*80	0.30	4.1	LHA350M5B153TA80
	120000	50*100	0.70	9.5	LHA100M5C124TCA0		18000	35*100	0.30	4.8	LHA350M5B183TAA0
	150000	63.5*100	0.80	11.0	LHA100M5C154TDA0		22000	35*120	0.35	5.2	LHA350M5B223TACO
	180000	63.5*100	0.80	12.1	LHA100M5C184TDA0		27000	50*80	0.40	5.9	LHA350M5C273TC80
	220000	76.2*100	1.0	13.2	LHA100M5C224TEA0		33000	50*100	0.40	6.6	LHA350M5C333TCA0
	270000	76.2*120	1.2	14.4	LHA100M5C274TECO		39000	50*120	0.40	7.8	LHA350M5C393TCC0
	330000	76.2*140	1.2	17.0	LHA100M5C334TEEO		47000	50*120	0.45	8.0	LHA350M5C473TCC0
390000	89*140	1.4	18.6	LHA100M5C394TFEO	56000		63.5*100	0.45	9.2	LHA350M5C563TDA0	
16	15000	35*50	0.45	2.9	LHA160M5B153TA50		68000	63.5*120	0.45	11.0	LHA350M5C683TDC0
	18000	35*80	0.45	3.5	LHA160M5B183TA80		82000	76.2*120	0.50	12.7	LHA350M5C823TECO
	22000	35*80	0.45	3.9	LHA160M5B223TA80		100000	76.2*140	0.60	13.5	LHA350M5C104TEEO
	27000	35*80	0.45	4.3	LHA160M5B273TA80	120000	89*140	0.60	16.1	LHA350M5C124TFEO	
	33000	35*100	0.50	4.8	LHA160M5B333TAA0	50	3900	35*50	0.20	2.0	LHA500M5B392TA50
	39000	35*100	0.50	5.3	LHA160M5B393TAA0		4700	35*50	0.25	2.2	LHA500M5B472TA50
	47000	35*120	0.50	6.2	LHA160M5B473TACO		5600	35*80	0.25	2.8	LHA500M5B562TA80
	56000	50*80	0.60	6.3	LHA160M5C563TC80		6800	35*80	0.25	3.0	LHA500M5B682TA80
	68000	50*100	0.60	7.6	LHA160M5C683TCA0		8200	35*80	0.25	3.3	LHA500M5B822TA80
	82000	50*120	0.70	8.3	LHA160M5C823TCC0		10000	35*80	0.25	3.7	LHA500M5B103TA80
	100000	50*120	0.70	9.2	LHA160M5C104TCC0		12000	35*100	0.25	4.4	LHA500M5B123TAA0
	120000	63.5*100	0.80	9.9	LHA160M5C124TDA0		15000	35*120	0.30	4.7	LHA500M5B153TACO
	150000	76.2*100	0.80	12.3	LHA160M5C154TEA0		18000	50*80	0.35	4.8	LHA500M5C183TC80
	180000	76.2*120	0.80	14.5	LHA160M5C184TECO		22000	50*100	0.35	5.9	LHA500M5C223TCA0
220000	76.2*140	1.0	15.2	LHA160M5C224TEEO	27000		50*120	0.35	7.0	LHA500M5C273TCC0	
270000	89*140	1.2	16.8	LHA160M5C274TFEO	33000		63.5*100	0.40	7.6	LHA500M5C333TDA0	
25	12000	35*80	0.35	3.3	LHA250M5B123TA80		39000	63.5*120	0.40	8.9	LHA500M5C393TDC0
	15000	35*80	0.35	3.7	LHA250M5B153TA80		47000	63.5*120	0.40	9.8	LHA500M5C473TDC0
	18000	35*80	0.35	4.0	LHA250M5B183TA80	56000	76.2*120	0.40	11.9	LHA500M5C563TECO	
	22000	35*80	0.35	4.5	LHA250M5B223TA80	68000	76.2*140	0.45	13.1	LHA500M5C683TEEO	
	27000	35*100	0.40	5	LHA250M5B273TAA0	82000	89*140	0.50	14.8	LHA500M5C823TFEO	
	33000	35*120	0.40	5.9	LHA250M5B333TACO	63	2700	35*50	0.15	1.9	LHA630M5B272TA50
	39000	50*80	0.40	6.5	LHA250M5C393TC80		3300	35*50	0.15	2.1	LHA630M5B332TA50
	47000	50*100	0.40	7.9	LHA250M5C473TCA0		3900	35*80	0.20	2.7	LHA630M5B392TA80
	56000	50*120	0.40	8.8	LHA250M5C563TCC0		4700	35*80	0.20	2.9	LHA630M5B472TA80
	68000	50*120	0.50	9.1	LHA250M5C683TCC0		5600	35*80	0.20	3.2	LHA630M5B562TA80
	82000	63.5*100	0.50	10.6	LHA250M5C823TDA0		6800	35*80	0.20	3.5	LHA630M5B682TA80
	100000	63.5*120	0.60	11.4	LHA250M5C104TDC0		8200	35*100	0.20	4.2	LHA630M5B822TAA0

规格书中记载的内容有可能未经更新(例如尺寸, 特殊的容量, 特殊的电压, 特殊的要求)。贵司在购买、使用时请咨询本公司商务工程师, 以便给您更新更准确的技术信息。



标准品一览表

工作电压 [V]	额定容量 [μ F]	外壳尺寸 D x L [mm]	损耗角 120HZ, 20 $^{\circ}$ C [tan δ]	额定纹波电流 (Ams/105 $^{\circ}$ C, 120HZ)	产品型号	工作电压 [V]	额定容量 [μ F]	外壳尺寸 D x L [mm]	损耗角 120HZ, 20 $^{\circ}$ C [tan δ]	额定纹波电流 (Ams/105 $^{\circ}$ C, 120HZ)	产品型号
63	10000	35*120	0.25	4.3	LHA630M5B103TACO	160	680	35*50	0.15	1.1	LHA161M5B681TA50
	12000	50*80	0.25	4.8	LHA630M5C123TC80		820	35*80	0.15	1.2	LHA161M5B821TA80
	15000	50*100	0.25	5.9	LHA630M5C153TCA0		1000	35*80	0.15	1.3	LHA161M5B102TA80
	18000	50*120	0.25	6.3	LHA630M5C183TCC0		1200	35*80	0.15	1.5	LHA161M5B122TA80
	22000	50*120	0.30	6.7	LHA630M5C223TCC0		1500	35*80	0.15	1.7	LHA161M5B152TA80
	27000	63.5*120	0.30	8.8	LHA630M5C273TDC0		1800	35*100	0.15	2.0	LHA161M5B182TAA0
	33000	76.2*100	0.30	10.0	LHA630M5C333TEA0		2200	35*120	0.15	2.3	LHA161M5B222TACO
	39000	76.2*120	0.35	10.7	LHA630M5C393TECO		2700	35*120	0.15	2.7	LHA161M5B272TACO
	47000	76.2*140	0.35	12.5	LHA630M5C473TEE0		3300	50*100	0.15	3.3	LHA161M5C332TCA0
	56000	89*140	0.40	13.8	LHA630M5C563TFE0		3900	50*120	0.15	3.8	LHA161M5C392TCC0
80	2200	35*50	0.15	1.9	LHA800M5B222TA50	4700	50*120	0.15	4.2	LHA161M5C472TCC0	
	2700	35*80	0.15	2.2	LHA800M5B272TA80	5600	50*120	0.15	4.7	LHA161M5C562TCC0	
	3300	30*80	0.15	2.5	LHA800M5B332TA80	6800	63.5*120	0.15	5.7	LHA161M5C682TDC0	
	3900	35*80	0.15	2.9	LHA800M5B392TA80	8200	76.2*100	0.20	6.4	LHA161M5C822TEA0	
	4700	35*100	0.15	3.1	LHA800M5B472TAA0	10000	76.2*120	0.20	6.6	LHA161M5C103TECO	
	5600	35*100	0.15	3.5	LHA800M5B562TAA0	12000	76.2*140	0.20	7.8	LHA161M5C123TEE0	
	6800	35*120	0.20	4.1	LHA800M5B682TACO	15000	89*140	0.20	9.5	LHA161M5C153TFE0	
	8200	50*80	0.20	4.8	LHA800M5C822TC80	200	470	35*50	0.15	0.9	LHA201M5B471TA50
	10000	50*100	0.20	5.6	LHA800M5C103TCA0		560	35*80	0.15	1.0	LHA201M5B561TA80
	12000	50*100	0.20	6.1	LHA800M5C123TCA0		680	35*80	0.15	1.1	LHA201M5B681TA80
15000	50*120	0.20	7.4	LHA800M5C153TCC0	820		35*80	0.15	1.3	LHA201M5B821TA80	
18000	63.5*120	0.25	8.0	LHA800M5C183TDC0	1000		35*100	0.15	1.5	LHA201M5B102TAA0	
22000	76.2*100	0.25	9.1	LHA800M5C223TEA0	1200		35*120	0.15	1.7	LHA201M5B122TACO	
27000	76.2*120	0.30	9.7	LHA800M5C273TECO	1500		35*120	0.15	1.9	LHA201M5B152TACO	
33000	76.2*140	0.30	11.5	LHA800M5C333TEE0	1800		50*80	0.15	2.2	LHA201M5C182TC80	
39000	89*140	0.35	12.5	LHA800M5C393TFE0	2200		50*100	0.15	2.7	LHA201M5C222TCA0	
100	1200	35*50	0.15	1.4	LHA101M5B122TA50		2700	50*120	0.15	3.2	LHA201M5C272TCC0
	1500	35*80	0.15	1.6	LHA101M5B152TA80	3300	50*120	0.15	3.5	LHA201M5C332TCC0	
	1800	35*80	0.15	1.8	LHA101M5B182TA80	3900	63.5*100	0.15	4.0	LHA201M5C392TDA0	
	2200	35*80	0.15	2.0	LHA101M5B222TA80	4700	63.5*120	0.15	4.7	LHA201M5C472TDC0	
	2700	35*50	0.15	2.4	LHA101M5B272TA80	5600	76.2*100	0.15	5.3	LHA201M5C562TEA0	
	3300	35*100	0.15	2.8	LHA101M5B332TAA0	6800	76.2*120	0.15	6.3	LHA201M5C682TECO	
	3900	35*120	0.15	3.1	LHA101M5B392TACO	8200	76.2*140	0.20	6.4	LHA201M5C822TEE0	
	4700	50*80	0.15	3.6	LHA101M5C472TC80	10000	89*140	0.20	7.7	LHA201M5C103TFE0	
	5600	50*100	0.15	4.3	LHA101M5C562TCA0	250	470	35*80	0.15	0.9	LHA251M5B471TA80
	6800	50*120	0.15	5.0	LHA101M5C682TCC0		560	35*80	0.15	1.0	LHA251M5B561TA80
8200	50*120	0.15	5.5	LHA101M5C822TCC0	680		35*100	0.15	1.2	LHA251M5B681TAA0	
10000	63.5*100	0.15	6.4	LHA101M5C103TDA0	820		35*100	0.15	1.4	LHA251M5B821TAA0	
12000	63.5*120	0.20	6.6	LHA101M5C123TDC0	1000		35*120	0.15	1.6	LHA251M5B102TACO	
15000	76.2*100	0.20	7.5	LHA101M5C153TEA0	1200		50*80	0.15	1.8	LHA251M5C122TC80	
18000	76.2*120	0.25	8.0	LHA101M5C183TECO	1500		50*100	0.15	2.2	LHA251M5C152TCA0	
22000	76.2*140	0.25	9.4	LHA101M5C223TEE0	2200		50*120	0.15	2.8	LHA251M5C222TCC0	
27000	89*140	0.30	10.4	LHA101M5C273TFE0	2700		63.5*100	0.15	3.3	LHA251M5C272TDA0	



标准品一览表

工作电压 [V]	额定容量 [μ F]	外壳尺寸 D x L [mm]	损耗角 120HZ, 20 $^{\circ}$ C [tan δ]	额定纹波电流 (Ams/105 $^{\circ}$ C, 120HZ)	产品型号	工作电压 [V]	额定容量 [μ F]	外壳尺寸 D x L [mm]	损耗角 120HZ, 20 $^{\circ}$ C [tan δ]	额定纹波电流 (Ams/105 $^{\circ}$ C, 120HZ)	产品型号
250	3300	63.5*120	0.15	4.0	LHA251M5C332TDC0	450	1000	50*85	0.20	4.0	LHA451M5C102MC85
	3900	76.2*100	0.15	4.4	LHA251M5C392TEA0		1200	50*105	0.20	4.8	LHA451M5C122MCA5
	4700	76.2*120	0.15	5.2	LHA251M5C472TEC0		1800	50*125	0.20	6.4	LHA451M5C182MCC5
	5600	76.2*135	0.15	6.1	LHA251M5C562TEE0		1800	63.5*85	0.20	6.2	LHA451M5C182MD85
	6800	76.2*140	0.15	7.4	LHA251M5C682TFE0		2200	50*145	0.20	7.6	LHA451M5C222MCE5
	8200	76.2*150	0.15	8.0	LHA251M5C822TFE5		2200	63.5*105	0.20	7.5	LHA451M5C222MDA5
	10000	76.2*150	0.15	8.8	LHA251M5C103TFE5		2700	63.5*125	0.20	8.9	LHA451M5C272MDC5
350	820	50*60	0.20	3.3	LHA351M5C821MC60		2700	76.2*85	0.20	8.4	LHA451M5C272ME85
	1500	50*85	0.20	5.2	LHA351M5C152MC85		3300	63.5*145	0.20	10.6	LHA451M5C332MDE5
	2200	50*105	0.20	7.0	LHA351M5C222MCA5		3300	76.2*105	0.20	10.2	LHA451M5C332MEA5
	2700	50*125	0.20	8.4	LHA351M5C272MCC5		3900	76.2*125	0.20	11.9	LHA451M5C392MEC5
	2700	63.5*85	0.20	8.1	LHA351M5C272MD85		4700	76.2*145	0.20	11.9	LHA451M5C472MEE5
	3300	50*145	0.20	9.9	LHA351M5C332MCE5		5600	89*125	0.20	14.2	LHA451M5C562MFC5
	3300	63.5*105	0.20	9.8	LHA351M5C332MDA5		6800	76.2*190	0.20	17.3	LHA451M5C682MEK0
	3900	63.5*125	0.20	11.5	LHA351M5C392MDC5	6800	89*145	0.20	16.7	LHA451M5C682MFE5	
	3900	76.2*85	0.20	10.8	LHA351M5C392ME85	10000	89*190	0.20	22.8	LHA451M5C103MFK0	
	5600	63.5*145	0.20	14.7	LHA351M5C562MDE5	15000	89*270	0.20	32.8	LHA451M5C153MFT0	
	6800	76.2*125	0.20	16.8	LHA351M5C682MEC5	500	470	50*60	0.20	2.4	LHA501M5C471MC60
	8200	76.2*145	0.20	19.6	LHA351M5C822MEE5		820	50*85	0.20	3.6	LHA501M5C821MC85
	8200	89*125	0.20	18.9	LHA351M5C822MFC5		1000	50*105	0.20	4.4	LHA501M5C102MCA5
	10000	76.2*190	0.20	23.0	LHA351M5C103MEK0		1200	50*125	0.20	5.2	LHA501M5C122MCC5
10000	89*145	0.20	22.2	LHA351M5C103MFE5	1200		63.5*85	0.20	5.0	LHA501M5C122MD85	
15000	89*190	0.20	30.6	LHA351M5C153MFK0	1500		50*145	0.20	6.3	LHA501M5C152MCE5	
22000	89*270	0.20	43.5	LHA351M5C223MFT0	1800		63.5*105	0.20	6.8	LHA501M5C182MDA5	
400	680	50*60	0.20	3.0	LHA401M5C681MC60		2700	63.5*145	0.20	9.6	LHA501M5C272MDE5
	1200	50*85	0.20	4.7	LHA401M5C122MC85		2700	76.2*105	0.20	9.2	LHA501M5C272MEA5
	1800	50*105	0.20	6.3	LHA401M5C182MCA5		3900	76.2*145	0.20	12.7	LHA501M5C392MEE5
	2200	50*125	0.20	7.5	LHA401M5C222MCC5		3900	89*125	0.20	11.9	LHA501M5C392MFC5
	2200	63.5*85	0.20	7.3	LHA401M5C222MD85		6800	89*190	0.20	18.8	LHA501M5C682MFK0
	2700	50*145	0.20	8.9	LHA401M5C272MCE5		10000	89*270	0.20	26.8	LHA501M5C103MFT0
	2700	63.5*105	0.20	8.8	LHA401M5C272MDA5		525	390	50*60	0.20	2.2
	3300	63.5*125	0.20	10.5	LHA401M5C332MDC5	680		50*85	0.20	3.3	LHA5C1M5C681MC85
	3300	76.2*85	0.20	9.9	LHA401M5C332ME85	1000		50*125	0.20	4.8	LHA5C1M5C102MCC5
	4700	63.5*145	0.20	13.4	LHA401M5C472MDE5	1500		63.5*105	0.20	6.2	LHA5C1M5C152MDA5
	4700	76.2*125	0.20	13.9	LHA401M5C472MEC5	1800		63.5*125	0.20	7.3	LHA5C1M5C182MDC5
	6800	76.2*145	0.20	17.9	LHA401M5C682MEE5	2200		63.5*145	0.20	8.6	LHA5C1M5C222MDE5
	6800	89*125	0.20	17.2	LHA401M5C682MFC5	2200		76.2*105	0.20	8.3	LHA5C1M5C222MEA5
	8200	76.2*190	0.20	20.8	LHA401M5C822MEK0	2700		76.2*125	0.20	9.9	LHA5C1M5C272MEC5
8200	89*145	0.20	20.1	LHA401M5C822MFE5	3300	76.2*145		0.20	11.7	LHA5C1M5C332MEE5	
12000	89*190	0.20	27.4	LHA401M5C123MFK0	4700	76.2*190		0.20	14.4	LHA5C1M5C472MEK0	
18000	89*270	0.20	39.4	LHA401M5C183MFT0	4700	89*145		0.20	13.9	LHA5C1M5C472MFE5	
450	560	50*60	0.20	2.6	LHA451M5C561MC60	5600		89*190	0.20	17.1	LHA5C1M5C562MFK0



◆ 额定纹波电流频率修正系数

纹波频率与标准品一览表的规定值相异时, 请使用小于乘以下表系数所得之值的值。

● 频率修正系数

频率 (HZ)	50	120	300	1K	3K	10K	50K
10~50VDC	0.95	1.00	1.03	1.05	-	1.09	1.12
63~80VDC	0.90	1.00	1.06	1.10	-	1.18	1.22
100~250VDC	0.80	1.00	1.12	1.22	-	1.30	1.33
350~525VDC	0.80	1.00	1.20	1.50	1.60	-	-

※铝电解电容器由于在纹波电流叠加时自我发热、温度上升而老化, 每升温 5~10℃寿命减少一半。

要想保持长寿命请在使用过程中降低纹波电流。此外, 额定电压的 80%以上到额定电压范围内可通过降低电压延长寿命。